

# Hyundai BAYON









# Erlebe eine neue Perspektive.

Außen kompakt, innen großzügig: Der Crossover-SUV Hyundai BAYON sorgt für einen bleibenden Eindruck. Ausgestattet mit intelligenter Technik in Sachen Sicherheit und Konnektivität, bietet er moderne Effizienz durch eine Auswahl innovativer Antriebe, die sich mit dem 48V-Hybridsystem kombinieren lassen. Die erhöhte Sitzposition und hervorragende Rundumsicht im Hyundai BAYON vermitteln ein Gefühl von Freiheit, Übersicht und Kontrolle. Eine wunderbare Art, die Welt zu sehen.

# Herausragendes Design.

Klare Linien und markante Proportionen: Der Hyundai BAYON hebt sich von der Masse ab! Stilvoll und elegant verbindet er die vielfach ausgezeichnete Hyundai SUV-Tradition mit einer eindrucksvollen Interpretation der neuen Designsprache „Sensuous Sportiness“. Seine dynamische Keilform und die pfeilförmige C-Säule schaffen ein einzigartiges Profil, das aus jeder Perspektive den Blick auf das unverwechselbare Design des Hyundai BAYON lenkt.











# In jeder Hinsicht besonders.

Selbstbewusst und einzigartig: Der Hyundai BAYON überzeugt mit sportlichen Linien und der eleganten Integration der für Hyundai typischen SUV-Designmerkmale. Die pfeilförmigen Scheinwerfer und der breite Kühlergrill harmonisieren perfekt mit dem schlanken horizontalen Lufteinlass und dem schmalen LED-Tagfahrlicht<sup>1</sup> und verstärken damit die markante Optik der Front.

<sup>1</sup>Optional gegen Aufpreis.



# Unverwechselbar selbstbewusst.

Ausdrucksstarkes Design: Die charakteristischen pfeilförmigen LED-Rückleuchten<sup>1</sup> sind durch eine rote Akzentlinie verbunden. Weit außen positioniert, lassen sie den Hyundai BAYON optisch breiter wirken. Die elegant geformte Heckklappe mit großer Heckscheibe lässt erahnen, wie viel Platz dieser sportlich-urbane Crossover im Innenraum bietet.



<sup>1</sup>Optional gegen Aufpreis.







# Design-Highlights.



Der breite Kühlergrill mit den fließenden rechteckigen Designelementen, die sich nach unten verbreitern, verstärkt mit dem robusten unteren Stoßfänger und dem trapezförmigen silbernen Lufteinlass die kraftvolle Optik.

<sup>1</sup>Optional gegen Aufpreis.





Der Hyundai BAYON zeigt wesentliche Designelemente der Hyundai SUV-Familie: Dreiteilige Hauptscheinwerfer mit Voll-LED-Scheinwerfern<sup>1</sup> und Blinkern, die von den Tagfahrlichtern getrennt sind und so einen unverwechselbaren Look erzeugen.



Die Designer haben die charakteristischen pfeilförmigen LED-Rückleuchten<sup>1</sup> weit außen positioniert, um das Fahrzeug optisch noch breiter wirken zu lassen.







# Technologie für Menschen gemacht.

Es sind die kleinen Schwächen, die uns menschlich machen: Wir verlieren Schlüssel, verschütten unseren Kaffee oder verpassen die Ausfahrt. Zum Glück muss niemand perfekt sein, denn der Hyundai BAYON sorgt mit erstklassiger intelligenter Technik für ein Plus an Sicherheit, Konnektivität und Komfort. Mehr Technik, damit Du mehr Mensch sein kannst.

# Erstklassige Konnektivität.

Der Hyundai BAYON ist mit einem wegweisenden digitalen Cockpit<sup>1</sup> und erstklassigem Infotainment ausgestattet. Zahlreiche innovative Technologien machen Deine Fahrt komfortabler und angenehmer. Zwei große Bildschirme mit Split-Screen-Funktion sorgen für moderne Konnektivität. Die Kombination der digitalen 10,25-Zoll-Instrumententafel mit dem zentralen 10,25-Zoll-Touchscreen<sup>1</sup> verleiht dem Cockpit einen Hightech-Look bei höchster Benutzerfreundlichkeit. Dank den Hyundai Bluelink Telematikdiensten<sup>2</sup> steuerst Du viele Fahrzeugfunktionen mit Deinem Smartphone – mit Online-Spracherkennung. Im Navigationssystem<sup>1</sup> sind darüber hinaus die Hyundai LIVE Services enthalten. Damit erhältst Du Verkehrsinformationen in Echtzeit, Informationen über das Wetter und zu Sonderzielen (POI). Apple CarPlay<sup>TM1,3</sup> und Android Auto<sup>TM1,3</sup> sind ebenfalls an Bord und bringen Musik-, Telefon- und App-Funktionen Deines Smartphones auf den Bildschirm. Ein zentraler 8-Zoll-Touchscreen<sup>1</sup>, mit dem Du Dein Smartphone spiegeln kannst, ohne es per Kabel anschließen zu müssen, rundet das moderne Infotainmentsystem ab.



<sup>1</sup>Optional gegen Aufpreis.

<sup>2</sup>Serienmäßiger Bestandteil des Radio-Navigationssystems. Datentechnische Verfügbarkeit der Services vorausgesetzt.

<sup>3</sup>Apple CarPlay<sup>TM</sup> ist eine eingetragene Marke von Apple Inc. Android Auto<sup>TM</sup> ist eine eingetragene Marke von Google Inc.





Abb. ähnlich.

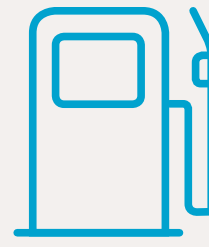
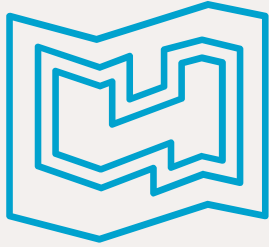
# Hyundai Bluelink Telematikdienste.



Steuere Fahrzeugfunktionen per Smartphone: Der Hyundai BAYON ist mit den Hyundai Bluelink Telematikdiensten<sup>1</sup> ausgestattet – für nahtlose Konnektivität mit Online-Spracherkennung und einer Vielzahl von Funktionen, die Deine Fahrt komfortabler und angenehmer machen. Zusätzlich zu den vielen intelligenten Funktionen, die Du mit der Bluelink-App steuern kannst, sind im Navigationssystem<sup>2</sup> auch die Hyundai LIVE Services enthalten.

<sup>1</sup> Serienmäßiger Bestandteil des Radio-Navigationssystems. Datentechnische Verfügbarkeit der Services vorausgesetzt.

<sup>2</sup>Optional gegen Aufpreis.



#### Navigationziel ans Auto senden

Einsteigen und losfahren: Ist Dein Hyundai BAYON mit einem Navigationssystem<sup>2</sup> ausgestattet, kannst Du per Bluelink-App nach Deinem Zielort suchen, noch bevor Du ins Auto steigst. Über Bluelink wird die Route auf das Navigationssystem übertragen und ist bereit, sobald Du es bist.

#### Finde mein Fahrzeug

Du weißt nicht mehr genau, wo Du Dein Fahrzeug geparkt hast? Kein Problem, die Bluelink-App führt Dich per Karte dorthin.

#### Fahrzeug Ver- und Entriegelung per App

Du hast vergessen, Dein Fahrzeug abzuschließen? Keine Sorge, Dein Hyundai BAYON erinnert Dich mittels einer Push-Nachricht auf Deinem Smartphone. Nach Eingabe Deiner PIN kannst Du Dein Fahrzeug über die Bluelink-App verriegeln oder öffnen.

#### Diagnose auf Abruf

Zur Sicherheit kannst Du eine Diagnose zum Status Deines Fahrzeugs per Bluelink-App auf Deinem Smartphone durchführen.

#### Aktuelle Kraftstoffpreise

Tanken zum günstigen Preis: Auf dem Touchscreen Deines Navigationssystems<sup>2</sup> erhältst Du auf Wunsch aktuelle Informationen zu Tankstellen, Kraftstoffpreisen, Öffnungszeiten und akzeptierten Zahlungsmitteln.

#### Parkhäuser und kostenpflichtige Parkplätze

Schneller und entspannter einen Parkplatz finden – dank Echtzeit-Informationen über Parkmöglichkeiten in Parkhäusern oder auf kostenpflichtigen Parkplätzen.

#### Connected Routing

Dank präziseren Verkehrsinformationen, exakter kalkulierten Ankunftszeiten und zuverlässigeren Routenberechnungen schneller ans Ziel: Das cloud-basierte Navigationssystem<sup>2</sup> nutzt gespeicherte Daten und aktuelle Informationen für eine verbesserte Streckenführung.

#### Last Mile Navigation

Wenn Du Deinen Hyundai BAYON parkst, bevor Du Dein Ziel erreicht hast, kannst Du die Navigation vom Auto auf Deine App übergeben. Dein Smartphone zeigt Dir mittels Augmented Reality oder Google Maps, wie Du zu Fuß ans Ziel gelangst.



# Man kann doch alles haben.

Der Komfort und Stauraum eines ausgewachsenen SUV verbinden sich beim Hyundai BAYON mit kompakten Außenabmessungen zu einem familienfreundlichen Gesamtkonzept. Genieße das Gefühl von Freiheit durch die erhöhte Sitzposition und das Plus an Sicherheit und Kontrolle durch die ausgezeichnete Rundumsicht. Welches Abenteuer Dich auch immer erwartet, dieser kompakte Crossover bietet auf dem Weg dorthin viel Raum für Insassen und Gepäck. Schafft die großzügige Beinfreiheit im Hyundai BAYON dabei ein komfortables Fahrgefühl, treten der bis zu 411 Liter fassende Kofferraum und die intelligente Kofferraumabdeckung den Beweis für die schönste Verbindung von außergewöhnlichem Stil und überragender Geräumigkeit an.



Abb. ähnlich.















Abb. ähnlich.

# Hightech-Interieur für höchste Ansprüche.

Das intelligente und innovative Interieur des Hyundai BAYON wurde für das digitale Zeitalter gestaltet. Die dezente blaue LED-Ambientebeleuchtung<sup>1</sup> im Cockpit verstärkt den Hightech-Look der beiden 10,25-Zoll-Bildschirme<sup>1</sup>. Inspiriert von Formen aus der Natur, umfassen die Türen elegant das Armaturenbrett – und greifen in ihrem Design perfekt die Gestaltung der Instrumententafel auf. Schlanke horizontale Lamellen verleihen dem markanten Armaturenbrett eine exklusive Optik und betonen das geradlinige und breite Design. Nimm Platz und genieße die erhöhte Sitzposition, die ganz selbstverständlich Komfort mit Stil verbindet und das Ein- und Aussteigen aus den hochwertigen Stoffsitzen angenehm macht.



<sup>1</sup>Optional gegen Aufpreis.

# Komfort-Highlights.



## Kabelloses Laden.<sup>1</sup>

Eine kabellose Ladestation befindet sich in der Mittelkonsole. Damit kannst Du ein Qi-kompatibles Smartphone einfach und schnell aufladen, ohne es anschließen zu müssen.

<sup>1</sup> Optional gegen Aufpreis.



## Bose Premium Soundsystem.<sup>1</sup>

Genieße den fantastischen Sound des Bose High-End-Audiosystems mit acht High-Performance-Lautsprechern inklusive Subwoofern. Ein erstklassiges Hörerlebnis, das jede Fahrt noch schöner macht.



**Notrufsystem (eCall).**

Diese Funktion verständigt automatisch Rettungsdienste, falls Du einen Unfall hast, bei dem die Airbags ausgelöst wurden. Um im Notfall Hilfe zu erhalten, kannst Du auch jederzeit die SOS-Taste betätigen.



**Parkassistent.<sup>1</sup>**

Müheles einparken: Das halbautonome Einparken wird von einer Reihe von Sensoren und durch Software unterstützt.





Kraftstoffverbrauchs- und CO<sub>2</sub>-Emissionswerte für Hyundai BAYON: Kurzstrecke: 7,4–6,7 l/100 km; Stadtrand: 5,4–5,2 l/100 km; Landstraße: 5,0–4,7 l/100 km; Autobahn: 6,1–5,7 l/100 km; Kombiniert: 5,7–5,5 l/100 km; CO<sub>2</sub>-Emissionen kombiniert: 129–124 g/km; CO<sub>2</sub>-Effizienzklasse: D–C. Die angegebenen Verbrauchs- und CO<sub>2</sub>-Emissionswerte wurden nach dem vorgeschriebenen WLTP-Messverfahren ermittelt. Unter [www.hyundai.de/wltp](http://www.hyundai.de/wltp) erhalten Sie weitere Informationen zu den Kraftstoffverbrauchs- und CO<sub>2</sub>-Emissionswerten nach dem realitätsnäheren Prüfverfahren WLTP (Worldwide harmonized Light vehicles Test Procedure).



# Mehr Effizienz. Mehr Fahrspaß.

Emissionen reduzieren, ohne den Fahrspaß zu verringern: Dank seiner optimierten T-GDi-Turbomotoren mit Direkteinspritzung verbindet der Hyundai BAYON Effizienz und Dynamik. Fünf Motorisierungsvarianten stehen zur Wahl, die in Bezug auf CO<sub>2</sub>-Ausstoß zu den besten ihrer Klasse gehören. In Kombination mit dem 48V-Hybridsystem erhöht sich noch die Effizienz. Und auch beim Getriebe hast Du mehrere Optionen: ein intelligentes Sechsgang-Schaltgetriebe, ein Siebengang-Doppelkupplungsgetriebe sowie ein Fünf- und ein Sechsgang-Schaltgetriebe.

# Innovative Wirtschaftlichkeit.



## 48V-Hybridsystem

Spare Kraftstoff und reduziere die Emissionen mit dem optionalen 48V-Hybridsystem des Hyundai BAYON: Beim Beschleunigen unterstützt es den Verbrennungsmotor mit einem zusätzlichen Drehmoment von 60 Nm, je nach Batterieladung und Beschleunigungsgrad. So werden Kraftstoffverbrauch und CO<sub>2</sub>-Ausstoß deutlich verringert. Das 48V-Hybridsystem eignet sich besonders für den Stadtverkehr, da es den Verbrennungsmotor effizient unterstützt und ein schnelleres sowie sanfteres Anfahren ermöglicht. Der Hybrid-Startergenerator (MHSG) wandelt Bremsenergie in Strom um und speichert sie in der 48V-Batterie.

<sup>1</sup>Nur im Eco-Modus.





### Intelligentes Schaltgetriebe

Das neue intelligente Schaltgetriebe (iMT) des Hyundai BAYON wurde entwickelt, um Emissionen und Kraftstoffverbrauch zu verringern. Sobald der Fahrer den Fuß vom Gas nimmt, wird der Motor vom Getriebe entkoppelt und das Fahrzeug geht in den kraftstoffsparenden Segelmodus' über.

# Umfassende Sicherheitsausstattung.

Der Hyundai BAYON verfügt über die gleiche robuste und zuverlässige DNA wie alle Mitglieder der Hyundai SUV-Familie – und bietet mit den Hyundai Smart Sense Assistenz-Paketen<sup>1</sup> eines der umfangreichsten Sicherheitstechnologiepakete seiner Klasse. Für mehr Sicherheit und entspanntes Fahren. Dabei sind viele Funktionen bereits in der Serienausstattung enthalten.

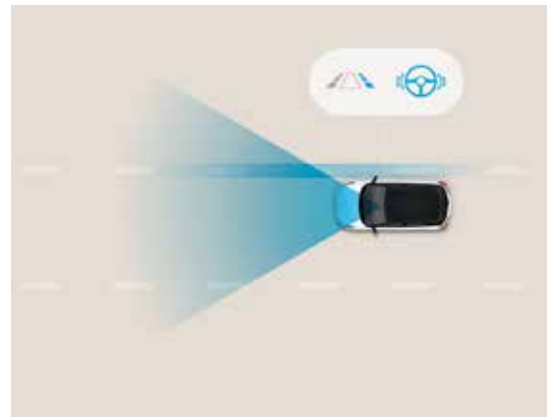
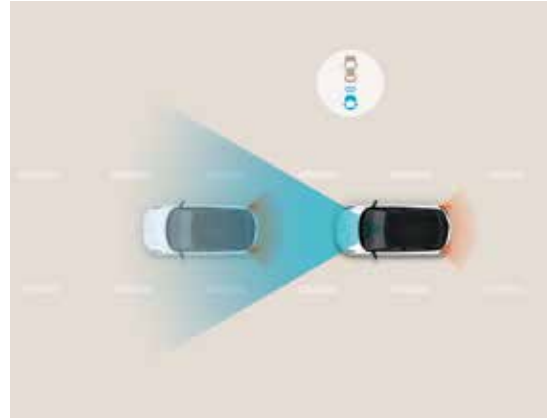
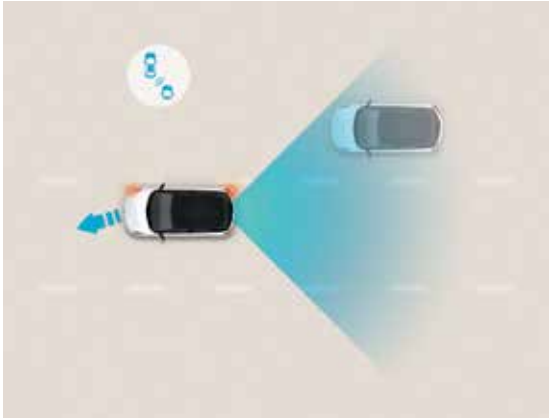
<sup>1</sup>Optional gegen Aufpreis.







# Hyundai Smart Sense.



## Aktiver Totwinkelassistent (BCA)<sup>1</sup>

Der aktive Totwinkelassistent nutzt Radarsensoren, um Dich vor Verkehrsteilnehmern im toten Winkel zu warnen. Sobald Du den Blinker in diese Richtung setzt, ertönt ein Warnsignal und das System bremst automatisch ab.

## Einparkhilfe hinten mit Notbremsfunktion (PCA-R)<sup>1</sup>

Zusätzliche Sicherheit beim Rückwärtsfahren in engen Parklücken: Wenn ein Kollisionsrisiko mit Fußgängern oder Hindernissen besteht, warnt Dich das System und bremst automatisch ab.

## Autonomer Notbremsassistent mit Abbiegefunktion (FCA)<sup>1</sup>

Der autonome Notbremsassistent überwacht mit Kamera und Radarsensoren den Verkehr, warnt Dich und bremst automatisch ab, wenn ein Fahrzeug vor Dir plötzlich bremst, wenn er Fußgänger oder Radfahrer auf Deinem Weg erkennt oder wenn beim Linksabbiegen an Kreuzungen Fahrzeuge entgegenkommen.

## Spurhalteassistent (LKA)

Der aktive Spurhalteassistent überwacht mit der vorderen Kamera die Fahrbahnmarkierungen. Sobald Du unbeabsichtigt die Spur verlässt, warnt Dich das System und löst bei Bedarf eine Lenkkorrektur aus.

## Spurfolgeassistent (LFA)<sup>2</sup>

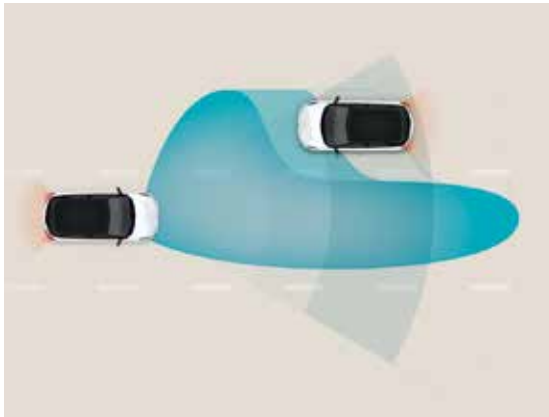
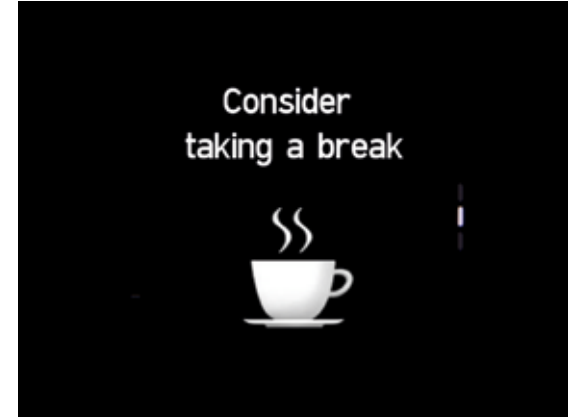
Ist der Spurfolgeassistent aktiviert, bleibt das Fahrzeug bei einer Geschwindigkeit von 0 bis 180 km/h mittig in der Fahrspur, auf Autobahnen und in der Stadt.

## Navigationsbasierte adaptive Geschwindigkeitsregelung (NSCC)<sup>1</sup>

Das hochmoderne Navigationssystem erkennt bevorstehende Kurven oder Geraden auf Autobahnen und passt automatisch die Geschwindigkeit an, um Deine Fahrt sicherer zu machen.

<sup>1</sup>Optional gegen Aufpreis.

<sup>2</sup>Serienmäßig ab Ausstattungslinie Trend.



#### **Anfahrinweis Vorderfahrzeug (LVDA)**

Diese intelligente Funktion weist Dich darauf hin, wenn das vor Dir stehende Fahrzeug losfährt und Du nicht reagierst – zum Beispiel an einer Ampel oder im Stau.

#### **Fernlichtassistent (HBA)**

Entspannter fahren bei besserer Sicht: Der Fernlichtassistent erkennt nicht nur entgegenkommende, sondern auch vorausfahrende Fahrzeuge und blendet automatisch ab.

#### **Querverkehrswarner hinten mit Notbremsfunktion (RCCA)<sup>1</sup>**

Beim Rückwärtsfahren aus unübersichtlichen Bereichen warnt Dich der Querverkehrswarner vor seitlich heranfahrenden Fahrzeugen und bremst bei Bedarf automatisch ab.

#### **Intelligente Verkehrszeichenerkennung (ISLA)**

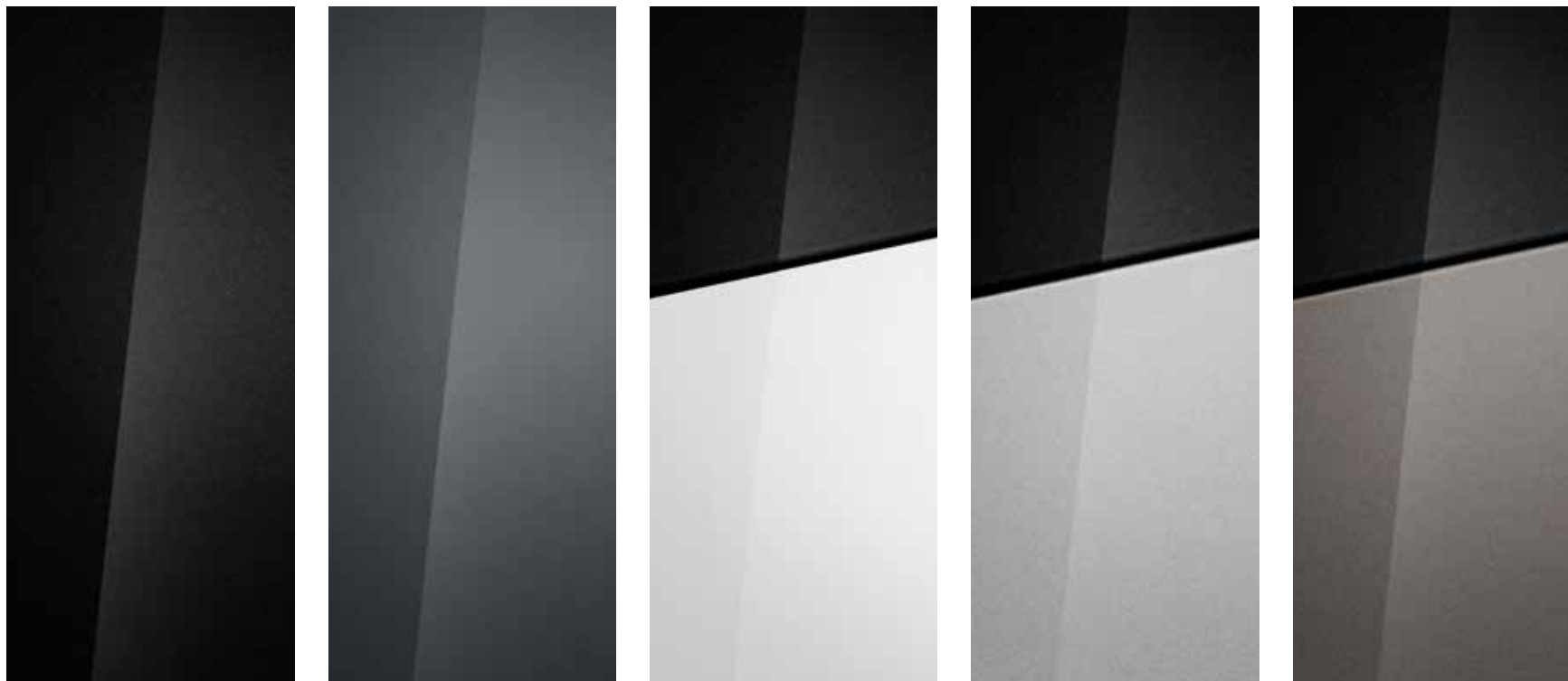
Weist Sie darauf hin, sobald Sie das Tempolimit überschreiten – und erinnert Sie daran, eine mittels Geschwindigkeitsregelanlage eingestellte Geschwindigkeit anzupassen.

#### **Aufmerksamkeitsassistent (DAW)**

Sobald Du Anzeichen von Müdigkeit erkennen lässt, informiert Dich der Aufmerksamkeitsassistent mit einem Signal sowie einer Meldung und empfiehlt Dir eine Pause.

# Außenfarben.

Genau Dein Stil: Mit der neuen Farbe Mangrove Green kannst Du nun aus insgesamt neun Außenfarben wählen, um damit das unverwechselbare Design des Hyundai BAYON zu unterstreichen. Darüber hinaus hast Du optional die Möglichkeit, Dach und Außenspiegelkappen in der Kontrastfarbe Phantom Black zu wählen, um Dein Auto Deinem individuellen Geschmack anzupassen.



Phantom Black (Mineraleffekt)<sup>1</sup>

Aurora Gray (Mineraleffekt)<sup>1</sup>

Atlas White<sup>1</sup>

Optional mit Dach in Kontrastfarbe  
Phantom Black

Sleek Silver (Metallic)<sup>1</sup>

Optional mit Dach in Kontrastfarbe  
Phantom Black

Elemental Brass (Metallic)<sup>1</sup>

Optional mit Dach in Kontrastfarbe  
Phantom Black

<sup>1</sup> Optional gegen Aufpreis.





Dragon Red (Mineraleffekt)<sup>1</sup>

Optional mit Dach in Kontrastfarbe  
Phantom Black



Intense Blue (Mineraleffekt)<sup>1</sup>

Optional mit Dach in Kontrastfarbe  
Phantom Black



Aqua Turquoise (Metallic)<sup>1</sup>

Optional mit Dach in Kontrastfarbe  
Phantom Black



Mangrove Green (Mineraleffekt)

Optional mit Dach in Kontrastfarbe  
Phantom Black



Abb. ähnlich.

# Farben Innenausstattung.

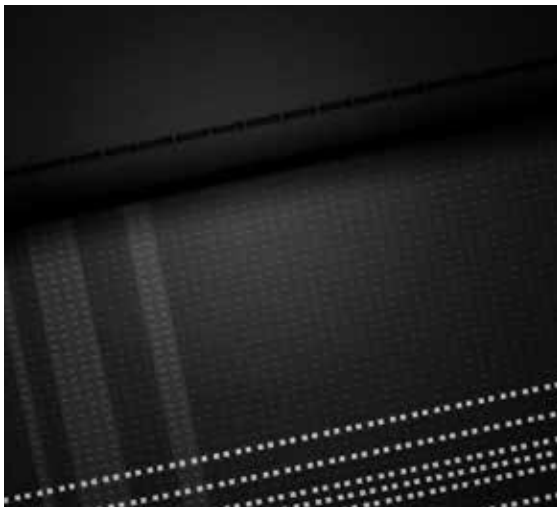
Im Inneren des Hyundai BAYON sorgt ein dezentes Farb- und Ausstattungskonzept für ein angenehmes Ambiente, in dem Du Dich entspannen und auf die Fahrt konzentrieren kannst. Eine sorgfältig ausgewählte Reihe neutraler Innenfarben und Materialien ist harmonisch auf die Außenfarben abgestimmt. Das Interieur aus schwarzem Stoff ist serienmäßig, zwei weitere Farbkombinationen sind optional wählbar.



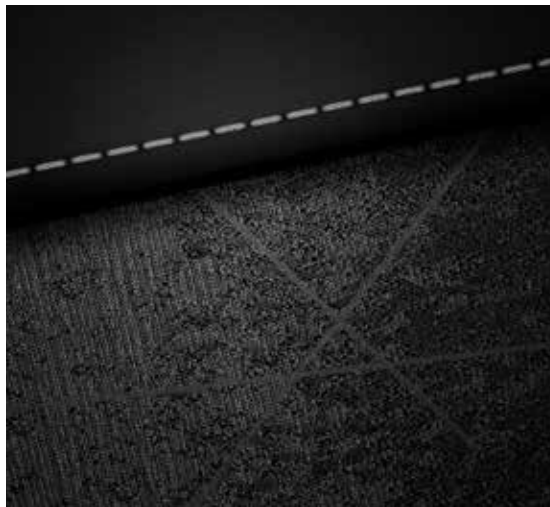
Innenraum in Schwarz.



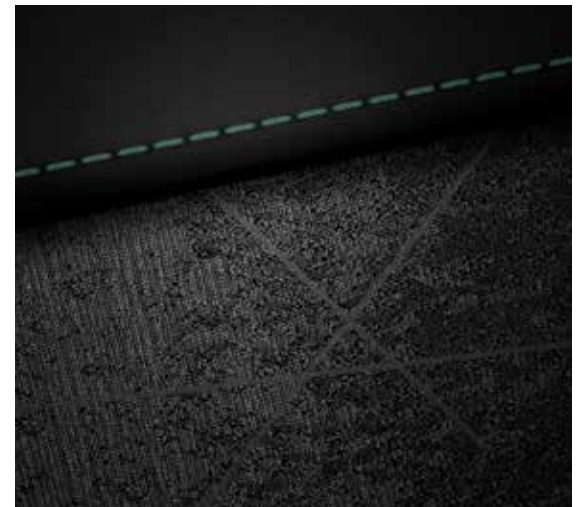
Innenraum in Dunkelgrau/Mangrove Green.



Sitzpolsterung Stoff grau (Pure & Select).



Sitzpolsterung Stoff grau/schwarz (Trend & Prime).



Sitzpolsterung Stoff „Mangrove Green“/schwarz (Intro).



# Felgen.

Der Hyundai BAYON ist mit einer Auswahl styliischer Felgen in unterschiedlichen Größen erhältlich, die sein markantes Profil abrunden: von 15-Zoll-Stahlfelgen bis zu zweifarbigen 16-Zoll- und 17-Zoll-Leichtmetallfelgen.



16-Zoll-Leichtmetallfelgen<sup>1</sup>



17-Zoll-Leichtmetallfelgen<sup>1</sup>



15-Zoll-Stahlfelgen

Eine fundierte Reifenwahl hat in vielerlei Hinsicht für Sie Bedeutung. Reifen können bis zu 20% des Kraftstoffverbrauchs Ihres Fahrzeugs ausmachen. Zudem unterscheidet sich je nach Reifen auch der Halt auf nasser Fahrbahn sowie das Abrollgeräusch. Unter folgendem Link können Sie sich daher einen Überblick über die jeweiligen Produktinformationen sowie die jeweiligen Reifen-Labels zu den passenden Reifen Ihres Fahrzeugs verschaffen: <https://www.hyundai.de/eu-reifenkennzeichnung>

<sup>1</sup>Optional gegen Aufpreis.









## Zeit für eine neue **Perspektive.**

Es ist erstaunlich, wie Du dank einer neuen Perspektive die Welt in einem besseren Licht siehst: Mit seinem eleganten Design und der erhöhten Sitzposition ist der Hyundai BAYON bereit für eine neue Sicht der Dinge. Du wirst dabei das entspannte SUV-Gefühl genauso lieben wie den Komfort und das Ladevolumen des großzügigen Innenraums. Und dank erstklassiger, intelligenter Technologien in Sachen Sicherheit und Konnektivität sowie einem effizienten 48V-Hybridsystem überzeugt dieser Crossover durch eine Leistung, die so beeindruckend ist wie sein Aussehen.

Ihr Hyundai Händler

**5** JAHRE **Garantie ohne Kilometerlimit\***

\*Ohne Aufpreis und ohne Kilometerlimit: die Hyundai Herstellergarantie mit 5 Jahren Fahrzeuggarantie (3 Jahre für Car-Audio-Gerät inkl. Navigation bzw. Multimedia), 5 Jahren Lackgarantie sowie 5 Jahren Mobilitätsgarantie mit kostenlosem Pannen- und Abschleppdienst (gemäß den jeweiligen Bedingungen im Garantie- und Serviceheft). 5 kostenlose Sicherheits-Checks in den ersten 5 Jahren gemäß Hyundai Sicherheits-Check-Heft. Die 5-jährige Herstellergarantie für das Fahrzeug gilt nur, wenn dieses ursprünglich von einem autorisierten Hyundai Vertragshändler an einen Endkunden verkauft wurde.

Für Taxis und Mietwagen gelten generell abweichende Regelungen gemäß den jeweiligen Bedingungen des Garantie- und Servicehefts.

**Wichtige Hinweise:**

Da es laufend zu Änderungen oder Aktualisierungen in den Bereichen Technik, Ausstattung, Sicherheitssysteme bzw. bei deren Beschreibung etc. kommt, ist die Aktualität dieses Prospekts nicht gewährleistet. Die aktuellsten Informationen sowie Änderungen zu diesem Modell erfahren Sie auf der Hyundai Website unter <https://www.hyundai.de/modelle/bayon/> oder bei Ihrem Hyundai Vertragspartner.

Die angegebenen Preise sind unverbindliche Preisempfehlungen der Hyundai Motor Deutschland GmbH, zzgl. Überführungskosten. Abbildungen enthalten z.T. aufpreispflichtige Sonderausstattung.